

ТЕХНИКАЛЫҚ ТҮГЕНДЕУ ІС ҚАҒАЗЫ № 014- 10226

Қадастрлық № 19:300:084:462

Кадастровый

Облысы Түркістан
Область

Қала, ауданы Түлкібас
Город, район

Мекен жайы Ынтымақ а. С. Мамыров к-сі №1А

« 11 » 04 2022 ж./г.



Тіркелетін жылжымайтын мүлік объектісіне
 (көппәтерлі тұрғын үйлер, офистар, өндірістік, сауда объектілері және т.б.)
ТЕХНИКАЛЫҚ ПАСПОРТ (Н-2) / ТЕХНИЧЕСКИЙ ПАСПОРТ (Ф-2)
 на регистрируемые объекты недвижимости
 (многоквартирные жилые дома, офисы, промышленные, торговые объекты и т.п.)

Облысы	Түркістан облысы
Область	Туркестанская область
Ауданы	Түлкібас ауд., Састөбе а.о.
Район	р-н Тюлькубасский, с.о. Састөбе
Қала (кенті, елді мекені)	Ынтымақ а.
Город (поселок, населенный пункт)	с. Ынтымак
Қаладағы аудан	
Район в городе	
Мекен-жайы	Мамыров Сейділда көш., 1А ғим.
Адрес	ул. Мамыров Сейдилда, зд. 1А
Кадастрлық нөмір	
Кадастровый номер	19:300:084:462:1/А
Түгендеу нөмір	
Инвентарный номер	014-10226
Мақсат арналуы(жоспар бойынша литер)	бала бақша(А)
Целевое назначение (литер по плану)	детский сад(А)
Қордың санаты	тұрғын емес
Категория фонда	нежилой

(нежилой/жилой, если вторичный объект расположен в многоквартирном жилом доме, необходимо указать "ВО в составе МЖД")

ЖАЛПЫ МӘЛІМЕТТЕР / ОБЩИЕ СВЕДЕНИЯ

Сериясы, жобаның түрі
 Серия, тип проекта
 Қабат саны
 Число этажей
 Құрылыс ауданы
 Площадь застройки
 Ғимараттың ауқымы
 Объем здания
 Жалпы алаңы
 Общая площадь
 Балконның, лоджияның және т.б.
 алаңы
 Площадь балкона, лоджии ж.б.
 Тұрғын ауданы
 Жилая площадь

A
1
364,9
1459
291,6
-
-

8. Тұрғын емес үй-жайдың ауданы
 Площадь нежилых пом-ий
 9. Пәтер саны
 Число квартир
 10. Үй-жайлар, бөлмелер саны
 Число помещений, комнат
 11. Қабырға материалы
 Материал стен
 12. Салынған жылы
 Год постройки
 13. Табиғи тозу
 Физический износ

-
-
13
саман саман
1938
20

реестровый № заказ 002222965221

Паспорт
 Паспорт составлен

11.04.2022

Ж. Жасалған
 г.

Басшы
 Руководитель (қолы / подпись)

Ташимов Н.К.



НЕГІЗГІ ҚҰРЫЛЫСТЫҢ КОНСТРУКТИВТІК ЭЛЕМЕНТТЕРІНІҢ ТЕХНИКАЛЫҚ СИПАТТАМАСЫ
ТЕХНИЧЕСКОЕ ОПИСАНИЕ КОНСТРУКТИВНЫХ ЭЛЕМЕНТОВ ОСНОВНОГО СТРОЕНИЯ

№	Конструктивтік элементтердің атауы Наименование конструктивных элементов	Конструктивтік элементтердің сипаттамасы (материал, өрленуі және т.б.) Описание конструктивных элементов (материал, отделка и т.д.)	Техникалық жағдайы (отыруы, шіруі, жарылуы және т.б.) Техническое состояние (осадка, гниль, трещины и т.д.)	Тозу % Износ %	Ағымдағы өзгерістер / Текущие изменения	
1	2	3	4	5	6	
А - детский сад						
1	Іргетасы Фундамент	бетон бетон	Барынша қанағаттанарлықсыз	40		
2	а) ішкі және сыртқы тұрақты қабырғалары наружные и внутренние капитальные стены	саман	Қанағаттанарлықсыз	45		
		саман	Неудовлетворительное			
3	б) ара қабырға перегородки	саман	Қанағаттанарлықсыз	45		
		саман	Неудовлетворительное			
3	Аражабын Перекрытия	шатырлық чердачное	ағаш дерево	Барынша қанағаттанарлықсыз	40	
		қабатаралық междуэтажное				
3	шатыр кровля	металл металл	Жақсы Хорошее			
5	Еден Полы	1-ші қабаттың 1-го этажа	тақтайлы дощатый	Жақсы Хорошее		
		келесі қабаттардың последующих этажей				
6	Ойықтар Проемы	терезелер окна	пластик пластик	Жақсы Хорошее		
		есіктер двери	ағаш деревянные	Жақсы Хорошее		
7	Өрлеу жұмыстары Отделочные работы	ішкі внутренние	сырланған штукатурено	Жақсы Хорошее		
		сыртқы наружные	сырланған штукатурено	Жақсы Хорошее		
Ыстық су мен қамтамасыздандырылған Горячее водоснабжение						
8	Су құбыры / Водопровод	иә / да	Жақсы Хорошее			
9	Канализация / Канализация	иә / да	Жақсы Хорошее			
10	Электрмен жарықтандыру Электроосвещение	иә / да	Жақсы Хорошее			
2	Жылу Отопление	пешті / печное				
		газ пешті / печное газовое				
		ЖЭО-нан / от ТЭЦ				
		АГВ-дан / от АГВ				
		жеке жылу қондырғылдан от индивидуальной отопительной установки	газбен на газе	иә / да	Жақсы Хорошее	
			қатты отынмен на твердом топливе			
3	аудандық қазандығынан от районной котельной	газбен на газе				
		қатты отынмен на твердом топливе				
9	Басқа жұмыстар / Разные работы					

Техникалық паспортқа қоса берілетін құжаттардың тізбесі
 перечень документов, прилагаемых к техническому паспорту:

- Қабаттық жоспарлар
Поэтажные планы _____ 1
- Қабаттық жоспарларға экспликация
Экспликация к поэтажным планам _____ 1
- Ерекше белгілері
Особые отметки _____

**ЖЕР УЧАКЕСІНІҢ ЭКСПЛИКАЦИЯСЫ, м2
ЭКСПЛИКАЦИЯ ЗЕМЕЛЬНОГО УЧАСТКА, м2**

Жер бағытын өзгертетін құжаттар бойынша / По земельному документу	Салынған аудан, м2 / Застроенная площадь, м2		Салынбаған аудан / Незастроенная площадь									
	Барлығы / всего	негізгі құрылыс астында / под основными строениями	Бақша да салулар мен құрылыс астында / под прочими строениями и сооружениями	асфальт жабылар / асфальтовые покрытия	бақша да алмаст. / прочие замощения	топырақ / грунт	Жабдықталған аудандар / Оборудованные площадки			жасыл отырғызулар / зеленые насаждения		
							Барлығы / всего	ағашты көгал алаң / газон с дөңгелектермен	жемісті бақ / плодородный сад	көгал алаң, гүл өсетін күмба / газоны, песточные клумбы	бақша / огород	басқа / прочие
I 27255 га	27255,0	1209,5	337,4	6	7	8	0	14	15	16	17	18
					951,5	4756,6		20000	20000			

Негізгі және қызметтік құрылыстардың, суық жалғай салынғандардың, подвалдардың, аула құрылыстарының, жолдардың тағайындау мен сипаттамасы / Назначение и характеристики основных и служебных строений, холодных пристроек, подвалов, дворовых сооружений, замощений

Жоспар бойынша литер / Литер по плану	Тағайындау / Назначение	Ауданы, м2 / Площадь, м2	Көлемі, м3 / Объем, м3	Тозу / Износ, %	Конструктивтік элементтердің сипаттамасы / Описание конструктивных элементов									
					іргетас / фундамент	кабырғалар және қалқалар / стены и перегородки	жабылулар / перекрытия	жабындысы / кровля	едендер / полы	ойықтар / проемы				
I	2	3	4	5	6	7	8	9	10	11				
A	бала бақша	364,9	1459,0	15	бетон	саман	ағаш	металл	тактайлы	пластик				
Г1	детский сад	10,2	25,0	0	бетон	саман	дерев	металл	дошатый	пластик				
Г2	қараулаhana	14,5	36,0	0	бетон	шлакблочки	дерев	металл	бетон	пластик				
Г3	сарай	25,4	63,0	0	бетон	шлакблочки	дерев	металл	бетон	пластик				
Г4	кладовая	3,8	8,0	0	бетон	шлакблочки	дерев	металл	бетон	пластик				
I	қойма	164,0			бетон	шлакблочки	дерев	металл	бетон	пластик				
	ағетхана	40,3			бетон	темір бағана	ағаш	металл	бетон	пластик				
II	туалет	19,8			бетон	темір бағана	ағаш	металл	бетон	пластик				
III	навес	19,8			бетон	темір бағана	ағаш	металл	бетон	пластик				
V	бастырма	702,3	1591,0		бетон	дер столб	дерев	металл	бетон					
VI	бастырма	19,8			бетон	ағаш бағана	ағаш	металл	бетон					
VII	беседка	19,8			бетон	дер столб	дерев	металл	бетон					
	беседка				бетон	ағаш бағана	ағаш	металл	бетон					
	қоршау				бетон	дер столб	дерев	металл	бетон					
	ограждение				бетон	бетон	бетон	металл	бетон					
	Итого:	702,3	1591,0											

Орындаған маман(дар) Даулова А. Тағайындаушы Т.А.Ә., қолы / Ф.И.О., подпись

Выполнил(и) специалист(ы) Т.А.Ә., қолы / Ф.И.О., подпись

11.04.2022 ж. жағдайына құрастырылған

Басшы Ташимов Г. Н.
Руководитель (Т.А.Ә., қолы / Ф.И.О., подпись)

реестровый № записи 002222965221



Тіркелетін жылжымайтын мүлік объектісіне
 (көппәтерлі тұрғын үйлер, офистар, өндірістік, сауда объектілері және т.б.)
ТЕХНИКАЛЫҚ ПАСПОРТ (Н-2) / ТЕХНИЧЕСКИЙ ПАСПОРТ (Ф-2)
 на регистрируемые объекты недвижимости
 (многоквартирные жилые дома, офисы, промышленные, торговые объекты и т.п.)

1. Облысы	Түркістан облысы
Область	Туркестанская область
2. Ауданы	Түлкібас ауд., Састөбе а.о.
Район	р-н Тюлькубасский, с.о. Састөбе
3. Қала (кенті, елді мекені)	Ынтымақ а.
Город (поселок, населенный пункт)	с. Ынтымак
4. Қаладағы аудан	
Район в городе	
5. Мекен-жайы	Мамыров Сейділда көш., 1А ғим.
Адрес	ул. Мамыров Сейдилда, зд. 1А
6. Кадастрлық нөмір	
Кадастровый номер	19:300:084:462:1/А1
7. Түгендеу нөмір	
Инвентарный номер	014-10226
8. Мақсат арналуы(жоспар бойынша литер)	бала бақша(А1)
Целевое назначение (литер по плану)	детский сад(А1)
9. Қордың санаты	тұрғын емес
Категория фонда	нежилой

(нежилой/жилой, если вторичный объект расположен в многоквартирном жилом доме, необходимо указать "ВО в составе МЖД")

ЖАЛПЫ МӘЛІМЕТТЕР / ОБЩИЕ СВЕДЕНИЯ

1. Сериясы, жобаның түрі Серия, тип проекта	A1	8. Тұрғын емес үй-жайдың ауданы Площадь нежилых пом-ий	-
2. Қабат саны Число этажей	1	9. Пәтер саны Число квартир	-
3. Құрылыс ауданы Площадь застройки	581,4	10. Үй-жайлар, бөлмелер саны Число помещений, комнат	1
4. Ғимараттың ауқымы Объем здания	2616	11. Қабырға материалы Материал стен	күйінді блоктар шлакоблоки
5. Жалпы алаңы Общая площадь	473,7	12. Салынған жылы Год постройки	2014
6. Балконның, лоджияның және т.б. алаңы Площадь балкона, лоджии ж.б.	-	13. Табиғи тозу Физический износ	8
7. Тұрғын ауданы Жилая площадь	-		

реестровый № заказ 002222965221

Паспорт
Паспорт составлен

04.04.2022

Ж. Жақыпұлы
Г.

Басшы
Руководитель (қолы / подпись)

Ташкент



НЕГІЗГІ ҚҰРЫЛЫСТЫҢ КОНСТРУКТИВТІК ЭЛЕМЕНТТЕРІНІҢ ТЕХНИКАЛЫҚ СИПАТТАМАСЫ
ТЕХНИЧЕСКОЕ ОПИСАНИЕ КОНСТРУКТИВНЫХ ЭЛЕМЕНТОВ ОСНОВНОГО СТРОЕНИЯ

Конструктивтік элементтердің атауы Наименование конструктивных элементов		Конструктивтік элементтердің сипаттамасы (материал, өрленуі және т.б.) Описание конструктивных элементов (материал, отделка и т.д.)	Техникалық жағдайы (отыруы, шіруі, жарылуы және т.б.) Техническое состояние (осадка, гниль, трещины и т.д.)	Тозу % Износ %	Ағымдағы өзгерістер / Текущие изменения	
2		3	4	5	6	
A1 - детский сад						
Іргетасы Фундамент		бетон бетон	Жақсы Хорошее	5		
a)	ішкі және сыртқы тұрақты қабырғалары наружные и внутренние капитальные стены	күйінді блоктар шлакоблоки	Жақсы Хорошее	10		
b)	ара қабырға перегородки	күйінді блоктар шлакоблоки	Жақсы Хорошее	10		
Аражабын Перекрытия	шатырлық чердачное	ағаш дерево	Жақсы Хорошее	10		
	қабатаралық междуэтажное					
шатыр кровля		металл металл	Жақсы Хорошее	10		
Еден Полы	1-ші қабаттың 1-го этажа	кафель кафель	Жақсы Хорошее	10		
	келесі қабаттардың последующих этажей					
Ойықтар Проемы	терезелер окна	пластик пластик	Жақсы Хорошее	5		
	есіктер двери	ағаш деревянные	Жақсы Хорошее	5		
Өрлеу жұмыстары Отделочные работы	ішкі внутренние	сырланған штукатурено	Жақсы Хорошее	5		
	сыртқы наружные	сырланған штукатурено	Жақсы Хорошее	10		
Ыстық су мен қамтамасыздандырылған Горячее водоснабжение						
Су құбыры / Водопровод						
Канализация / Канализация						
Электрмен жарықтандыру Электроосвещение		иә / да	Жақсы Хорошее	5		
Жылу Отопление	пешті / печное					
	газ пешті / печное газовое					
	ЖЭО-нан / от ТЭЦ					
	АГВ-дан / от АГВ					
	жеке жылу қондырғылдан от индивидуальной отопительной установки	газбен на газе	иә / да	Жақсы Хорошее		
		қатты отынмен на твердом топливе				
аудандық қазандығынан от районной котельной	газбен на газе					
	қатты отынмен на твердом топливе					
Басқа жұмыстар / Разные работы						

Техникалық паспортқа қоса берілетін құжаттардың тізбесі
 Список документов, прилагаемых к техническому паспорту:

1. Қабаттық жоспарлар
Позтажные планы
2. Қабаттық жоспарларға экспликация
Экспликация к позтажным планам
3. Ерекше белгілері
Особые отметки

1

1

2014 года постройки

АУДАНАРДЫҢ ОРНАЛАСУЫ / РАСПРЕДЕЛЕНИЕ ПЛОЩАДИ

№	Тұрғын емес жайлардың саны / Количество квартир	Тұрғын болмелер саны / Количество жилых помещений	Жалпы аудан, м2 / Общая площадь, м2	Тұрғын аудан, м2 / Жилая площадь, м2	Аудандардың жалпы санынан / Из общего числа площади			Бөлме саны бойынша пәтерлердің орналасуы / Распределение квартир по числу комнат											
					Мансардаларда / в мансардах	Жергілерде / в подвалах	Локольды кабаттарда / в цок.этажах	Барактарда / в бараках	1 бөлмелі / 1-комнатные	2 бөлмелі / 2-комнатные	3 бөлмелі / 3-комнатные	4 бөлмелі / 4-комнатные	5 бөлмелі / 5-комнатные						
01					Жақсқан-ларда / в общежитиях	Қонақ үйлерде / в гостиницах													
02					Жатакана-ларда / в общежитиях	Қоридор типті жайларда / в помещениях													
03					Жеке пәтерлерде / в отдельных квартирах														
04																			

ТҰРҒЫН ЕМЕС ЖАЙЛАР / НЕЖИЛЫЕ ПОМЕЩЕНИЯ

Аудан/Площадь	1	2	3	4	5	6	7	8	9	10	11	12	13	14	15	16	17	
Негізгі / Основная		Тұрғын емес жайлардағы аудандық / Жилые площади в нежилом помещении	Саудалық / Торғая	Өнеркәсіп-өндірістік / Промышленно-производственных зданий и сооружений	Қоймалық / Складская	Тұрмыстық қызмет көрсету / Бытового обслуживания	Тарақтар / Таражи	Бақару, қызым, банктік, қотамдық ұйымдар мен мекемелер және т.б. / Органizational и управленческие, банковские, общественные и т.д.	Қотамдық тамақ / Общественного питания	Білім мекемелері / Учреждений образования	Транспорттық ғимараттар және құрылыстар / Транспортных зданий и сооружений	Емдеуге арналған, денсаулық сақтау / Здравоохранения, лечебного назначения	Дене мәдениеті және спорт / Физкультуры и спорт	Мәдениет және өнер мекемелері / Учреждений культуры и спорта	Инженерлік желілер құрылысы / Сооружений инженерных сетей	Бақса / Прочие	Барлығы / Всего	167,3
Көмекші / Вспомогательная										102,1						65,2		

НЕГІЗГІ ҚҰРЫЛЫСТЫҢ КОНСТРУКТИВТІК ЭЛЕМЕНТТЕРІНІҢ ТЕХНИКАЛЫҚ СИПАТТАМАСЫ
ТЕХНИЧЕСКОЕ ОПИСАНИЕ КОНСТРУКТИВНЫХ ЭЛЕМЕНТОВ ОСНОВНОГО СТРОЕНИЯ

№	Конструктивтік элементтердің атауы Наименование конструктивных элементов	Конструктивтік элементтердің сипаттамасы (материал, өрленуі және т.б.) Описание конструктивных элементов (материал, отделка и т.д.)	Техникалық жағдайы (отыруы, шіруі, жарылуы және т.б.) Техническое состояние (осадка, гниль, трещины и т.д.)	Тозу % Износ %	Ағымдағы өзгерістер / Текущие изменения
1	2	3	4	5	6
A2 - пристройка					
1	Іргетасы Фундамент	бетон	Жақсы Хорошее		
2	а) ішкі және сыртқы тұрақты қабырғалары наружные и внутренние капитальные стены	күйінді блоктар шлакоблоки	Жақсы Хорошее		
2	б) ара қабырға перегородки	күйінді блоктар шлакоблоки	Жақсы Хорошее		
3	Аражабын Перекрытия	шатырлық чердачное	ағаш дерево	Жақсы Хорошее	
		қабатаралық междуэтажное			
4	шатыр кровля	металл металл	Жақсы Хорошее		
5	Еден Полы	1-ші қабаттың 1-го этажа	кафель кафель	Жақсы Хорошее	
		келесі қабаттардың последующих этажей			
6	Ойықтар Проемы	терезелер окна	пластик пластик	Жақсы Хорошее	
		есіктер двери	ағаш деревянные	Жақсы Хорошее	
7	Орлеу жұмыстары Отделочные работы	ішкі внутренние	сырланған оштукатурено	Жақсы Хорошее	
		сыртқы наружные	сырланған оштукатурено	Жақсы Хорошее	
	Ыстық су мен қамтамастандырылған Горячее водоснабжение				
	Су құбыры / Водопровод				
	Канализация / Канализация				
	Электрмен жарықтандыру Электроосвещение	иә / да	Жақсы Хорошее		
Жылу Отопление	пешті / печное				
	газ пешті / печное газовое				
	ЖЭО-нан / от ТЭЦ				
	АГВ-дан / от АГВ				
	жеке жылу қондырғылнан от индивидуальной отопительной установки	газбен на газе	иә / да	Жақсы Хорошее	
		қатты отынмен на твердом топливе			
аудандық қазандығынан от районной котельной	газбен на газе				
	қатты отынмен на твердом топливе				
	Басқа жұмыстар / Разные работы				

Техникалық паспортқа қоса берілетін құжаттардың тізбесі
 перечень документов, прилагаемых к техническому паспорту:

- Қабаттық жоспарлар
Позэтажные планы
- Қабаттық жоспарларға экспликация
Экспликация к поэтажным планам
- Ерекше белгілері
Особые отметки

айырмашылықтарын анықтау туралы 04.04.2022 ж. қорытынды берілген. / Выдано
 заключение об установлении расхождений от 04.04.2022 г., 2019 года постройки

**ЖЕР УЧАСКЕСІНІҢ ЭКСПЛИКАЦИЯСЫ, м2
ЭКСПЛИКАЦИЯ ЗЕМЕЛЬНОГО УЧАСТКА, м2**

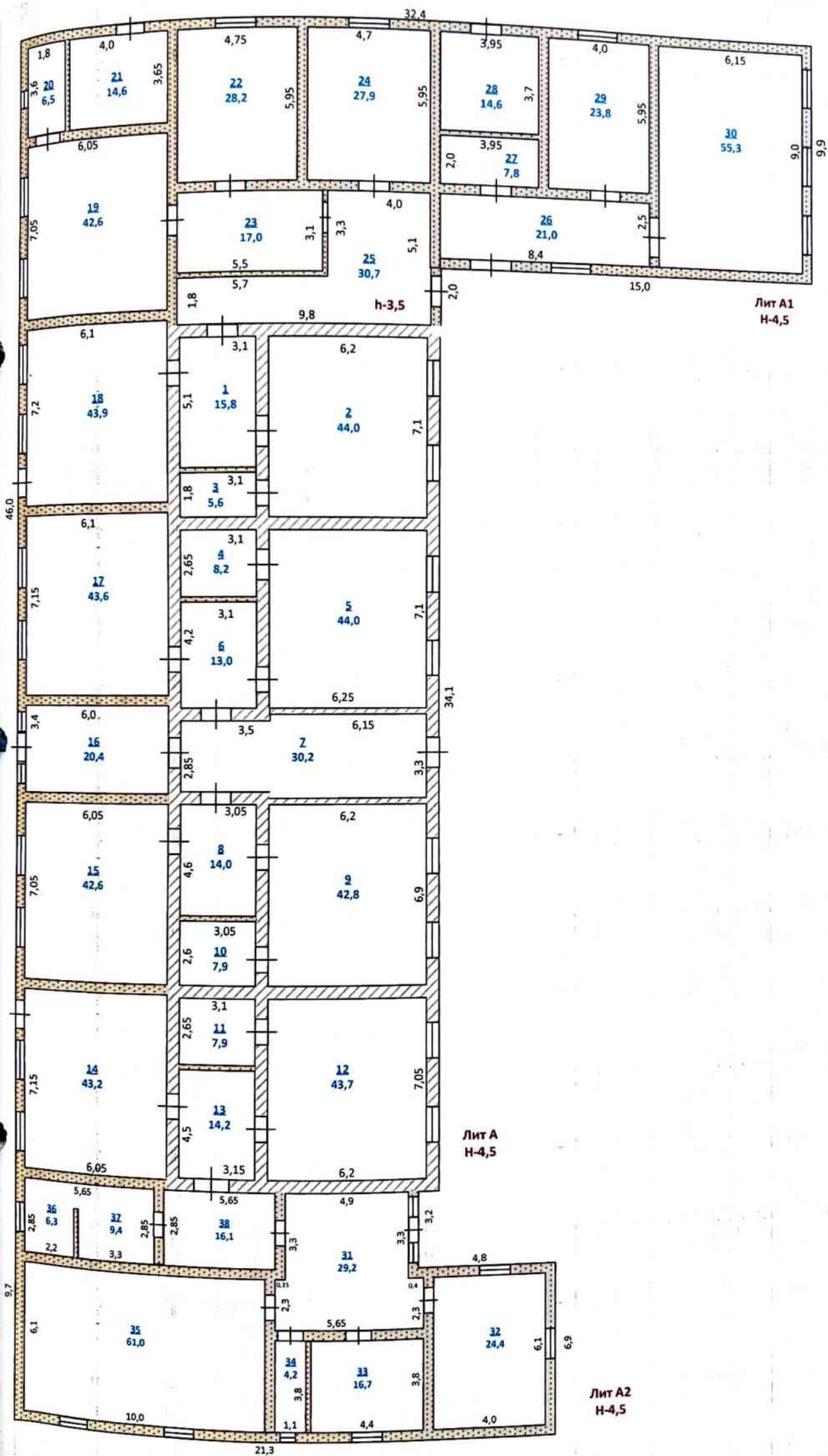
Жер бағатын өзгертетін құжаттар бойынша / По землеотводным документам	Шынайы пайдаланған бойынша / По фактическому использованию	Салынған аудан, м2 / Застроенная площадь, м2						Салынбаған аудан / Незастроенная площадь									
		Застроенная площадь, м2		Бақса да салулар мен құрылыс астында / под строениями		Бақса да салулар мен құрылыс астында / под строениями и сооружениями		Жабдықталған аудандар / Оборудованные площадки		жасыл отырғызулар / зеленые насаждения							
		Барлығы / всего	негізгі құрылыс астында / под основными строениями	Бақса да салулар мен құрылыс астында / под строениями и сооружениями	асфальт жабдулар / асфальтовые покрытия	бақса да алмаст. / прочие замощения	топырақ / грунт	Барлығы / всего	спортық / спортивные	бағаларын / детские	шаруашылық / хозяйственные	Барлығы / всего	ағашты көгал аялан / газон с дәрвьями	жемісті бақ / плодovый сад	көгал аялан, гүл өсетін клумба / газоны, цвето-чные клумбы	бақша / огорода	бақса / прочие
1	2	3	4	5	6	7	8	9	10	11	12	13	14	15	16	17	18
			198,2					0									

Негізгі және қызметтік құрылыстардың, суық жалғай салынғандардың, подвалдардың, аула құрылыстарының, жолдардың тағайындауы мен сипаттамасы / Назначение и характеристика основных и служебных строений, холодных пристроек, подвалов, дворовых сооружений, замощений

Жоспар бойынша литер / Литер по плану	Тағайындау / Назначение	Ауданы, м2 / Площадь, м2	Көлемі, м3 / Объем, м3	Тозу / Износ, %	Конструктивтік элементтердің сипаттамасы / Описание конструктивных элементов												
					іргетас / фундамент	кабырғалар және қалқалар / стены и перегородки	жабылулар / перекрытия	тебе жабындысы / кровля	едендер / полы	ойықтар / проемы							
1	2	3	4	5	6	7	8	9	10	11							
A2	Жалғай салу	198,2	892,0		бетон	күйінді блоктар	ағаш	металл	кафель	пластик							
	Пристройка				бетон	шлакоблоки	дерево	металл	кафель	пластик							
	Итого:	198,2	892,0														

Орындаған маман(дар) Даудова А.
Выполнил(и) специалист(ы) (Т.А.Ә., қолы / Ф.И.О., подпись)

Басшы Ташимов Г. Н.
Руководитель (Т.А.Ә., қолы / Ф.И.О., подпись)



**ЖЫЛЖЫМАЙТЫН МУЛІК ОБЪЕКТІСІ ЖОСПАРЫНА ЭКСПЛИКАЦИЯ (к Ф-2)
ЭКСПЛИКАЦИЯ К ПЛАНУ ОБЪЕКТА НЕДВИЖИМОГО ИМУЩЕСТВА (к Ф-2)**

Ішкі өлшем бойынша алақ (кв. м.) оның ішінде

1	2	3	4	5	6	7	8	9	10	11	12	13	14	15	16	17	18	19	20	21	22	23	24	25	26	27	
Жазылу уақыты / Дата записи	Жоспар бойынша литер / Литер по плану	Қабаттар / Этажи	Үйдің, пәтердің нөмірі / Номер помещения, квартиры	Үйдің, пәтердің бөліктерінің нөмірі / Номер частей помещения, квартир	Үйдің, пәтердің бөліктерінің пайдалануының белгіленуі / Назначение частей помещения, квартир	Жалпы / Общак	Пайдалы / Полезная	Тұрғын / Житая	Тұрғын емес / Нежилая	Бөлек пәтерлер / В отдельных квартирах	Жатақханалар / В общежитиях	Қонақ үйлер / В гостиницах	Сауалық / Торговая	Энергетік - өндірістік жайлар мен ғимараттар / Промыш - производ. зданий и сооружений	Қоймақ / Складская	Халыққа білім беру мекемелері / Учреждений народного образования	Тұрмыстық қызмет көрсету кәсіпорындары / Предприятия бытового обслуживания	Басқару, ғылыми, банкітер, қоғамдық және ұйымдар мен мекемелер / Организаций и учреждений	Әкімшілік саясат, емделу бағыттарындағы мекемелер / Учреждений здравоохранения, лечебного назначения	Әлеуметтік қайлар мен ғимараттар / Социальные здания и сооружения	Әлеуметтік қайлар және өнерлік мекемелер / Учреждений культуры и искусства	Қалыптқ жайлар мен ғимараттар / Транспортных зданий и сооружений	Инженерлік желілер жүйелері / Сооружения инженерных сетей	Ғаражаттар / Паражар / Таражар	Басқару / Прочие		
04.04.2022	A2	1	31 прихожая	31	Үйдің, пәтердің бөліктерінің пайдалануының белгіленуі / Назначение частей помещения, квартир	29,2																				29,2	
			32 кабинет	32	Үйдің, пәтердің бөліктерінің нөмірі / Номер частей помещения, квартир	24,4										24,4											
			33 кабинет	33	Үйдің, пәтердің бөліктерінің нөмірі / Номер частей помещения, квартир	16,7										16,7											
			34 сауалық	34	Үйдің, пәтердің бөліктерінің нөмірі / Номер частей помещения, квартир	4,2																					
			35 зал	35	Үйдің, пәтердің бөліктерінің нөмірі / Номер частей помещения, квартир	61,0										61,0											
			36 кабинет	36	Үйдің, пәтердің бөліктерінің нөмірі / Номер частей помещения, квартир	6,3																					6,3
			37 кабинет	37	Үйдің, пәтердің бөліктерінің нөмірі / Номер частей помещения, квартир	9,4																					9,4
			38 коридор	38	Үйдің, пәтердің бөліктерінің нөмірі / Номер частей помещения, квартир	16,1																					16,1
			Итого по этажу:		Итого по этажу:	167,3										102,1											65,2
			Итого:		Итого:	167,3										102,1											65,2

Орындаған маман(дар)
Выполнил(ли) специалист(ы)
04.04.2022

Дәудова А.

Басшы
Руководитель

Ташқов Галымжан Намалбаевич



Тіркелетін жылжымайтын мүлік объектісіне
 (көппәтерлі тұрғын үйлер, офистар, өндірістік, сауда объектілері және т.б.)
ТЕХНИКАЛЫҚ ПАСПОРТ (Н-2) / ТЕХНИЧЕСКИЙ ПАСПОРТ (Ф-2)
 на регистрируемые объекты недвижимости
 (многоквартирные жилые дома, офисы, промышленные, торговые объекты и т.п.)

1. Облысы	Түркістан облысы
2. Ауданы	Туркестанская область
3. Қала (кенті, елді мекені)	Түлкібас ауд., Састөбе а.о.
4. Қаладағы аудан	р-н Тюлькубасский, с.о. Састөбе
5. Мекен-жайы	Ынтымақ а.
6. Кадастрлық нөмір	с. Ынтымақ
7. Түгендеу нөмір	Мамыров Сейділда көш., 1А ғим.
8. Мақсат арналуы(жоспар бойынша литер)	ул. Мамыров Сейдилда, зд. 1А
9. Қордың санаты	19:300:084:462:1/Б
Категория фонда	014-10226
	қазандық(Б)
	котельная(Б)
	тұрғын емес
	нежилой

(нежилой/жилой, если вторичный объект расположен в многоквартирном жилом доме, необходимо указать "ВО в составе МЖД")

ЖАЛПЫ МӘЛІМЕТТЕР / ОБЩИЕ СВЕДЕНИЯ

1. Сериясы, жобаның түрі	Б	8. Тұрғын емес үй-жайдың ауданы	-
2. Қабат саны	1	9. Пәтер саны	-
3. Құрылыс ауданы	65	10. Үй-жайлар, бөлмелер саны	2
4. Ғимараттың ауқымы	221	11. Қабырға материалы	күйінді блоктар
5. Жалпы алаңы	51,2	12. Салынған жылы	2014
6. Балконның, лоджияның және т.б. алаңы	-	13. Табиғи тозу	5
7. Тұрғын ауданы	-	Физический износ	
Жилая площадь	-		

реестровый № заказ 002222965221

Паспорт
 Паспорт составлен

11.04.2022

ж. жасап
 г.

Басшы
 Руководитель (қолы / подпись)

Ташкент



НЕГІЗГІ ҚҰРЫЛЫСТЫҢ КОНСТРУКТИВТІК ЭЛЕМЕНТТЕРІНІҢ ТЕХНИКАЛЫҚ СИПАТТАМАСЫ
ТЕХНИЧЕСКОЕ ОПИСАНИЕ КОНСТРУКТИВНЫХ ЭЛЕМЕНТОВ ОСНОВНОГО СТРОЕНИЯ

Конструктивтік элементтердің атауы Наименование конструктивных элементов		Конструктивтік элементтердің сипаттамасы (материал, өрленуі және т.б.) Описание конструктивных элементов (материал, отделка и т.д.)	Техникалық жағдайы (отыруы, шіруі, жарылуы және т.б.) Техническое состояние (осадка, гниль, трещины и т.д.)	Тозу % Износ %	Ағымдағы өзгерістер / Текущие изменения	
2		3	4	5	6	
Б - котельная						
1	Іргетасы Фундамент	бетон бетон	Жақсы Хорошее			
2	а) ішкі және сыртқы тұрақты қабырғалары наружные и внутренние капитальные стены	күйінді блоктар шлакоблоки	Жақсы Хорошее	5		
3	б) ара қабырға перегородки	күйінді блоктар шлакоблоки	Жақсы Хорошее	5		
4	Аражабын Перекрытия	шатырлық чердачное	ағаш дерево	Жақсы Хорошее	5	
5		қабатаралық междуэтажное				
6	шатыр кровля	металл металл	Жақсы Хорошее	5		
7	Еден Полы	1-ші қабаттың 1-го этажа	кафель кафель	Жақсы Хорошее	5	
8		келесі қабаттардың последующих этажей				
9	Ойықтар Проемы	терезелер окна	пластик пластик	Жақсы Хорошее	5	
10		есіктер двери	ағаш деревянные	Жақсы Хорошее	5	
11	Өрлеу жұмыстары Отделочные работы	ішкі внутренние	сырланған оштукатурено	Жақсы Хорошее	5	
12		сыртқы наружные	сырланған оштукатурено	Жақсы Хорошее	5	
13	Ыстық су мен қамтамастандырылған Горячее водоснабжение					
14	Су құбыры / Водопровод					
15	Канализация / Канализация					
16	Электрмен жарықтандыру Электроосвещение		иә / да	Жақсы Хорошее		
17	Жылу Отопление	пешті / печное				
18		газ пешті / печное газовое				
19		ЖЭО-нан / от ТЭЦ				
20		АГВ-дан / от АГВ				
21		жеке жылу қондырғылнан от индивидуальной отопительной установки	газбен на газе	иә / да	Жақсы Хорошее	
22			қатты отынмен на твердом топливе			
23	аудандық қазандығынан от районной котельной	газбен на газе				
24		қатты отынмен на твердом топливе				
25	Басқа жұмыстар / Разные работы					

Техникалық паспортқа қоса берілетін құжаттардың тізбесі
 перечень документов, прилагаемых к техническому паспорту:

1. Қабаттық жоспарлар
Поэтажные планы
2. Қабаттық жоспарларға экспликация
Экспликация к поэтажным планам
3. Ерекше белгілері
Особые отметки

1

1

2014 года постройки

**ЖЕР УЧАСКЕСІНІҢ ЭКСПЛИКАЦИЯСЫ, м2
ЭКСПЛИКАЦИЯ ЗЕМЕЛЬНОГО УЧАСТКА, м2**

Жер бағытын өзгертін құжаттар бойынша / По землепользительным документам	Салынған аудан, м2 / Застроенная площадь, м2		Салынбаған аудан / Незастроенная площадь														
	Шыңдығында пайдаланғаны бойынша / По фактическому использованию	барлығы / всего	Жабдықталған аудандар / Оборудованные площадки					жасыл отырғызулар / зеленые насаждения									
			негізгі құрылыс астында / строениями под основными строениями	Басқа да салулар мен құрылыс астында / под прочими строениями	асфальт жабулар / асфальтовое покрытие	Басқа да аласт. / прочие замощения	топырақ / грунт	Барлығы / всего	Барлығы / всего	ағашты көгал алаң / газон с деревьями	жемісті бақ / плодовый сад	көгал алаң, гүл өсетін күмба / газоны, цветочные клумбы	Бақша / огород	Басқа / прочие			
1	2	3	4	5	6	7	8	9	10	11	12	13	14	15	16	17	18
Б	қазандық котельная		65,0	221,0	0	бетон бетон	бетон	күйінді блоктар шлакоблоки	ағаш	деревцо	металл металл	металл металл	9	10	11		
	Итого:		65,0	221,0													

Негізгі және қызметтік құрылыстардың, суық жалғай салынғандардың, подвалдардың, аула құрылыстарының, жолдардың тағайындауы мен сипаттамасы / Назначение и характеристика основных и служебных строений, холодных пристроек, подвалов, дворовых сооружений, замощений

Жоспар бойынша литер / Литер по плану	Тағайындау / Назначение	Ауданы, м2 / Площадь, м2	Көлемі, м3 / Объем, м3	Тозу / Износ, %	Конструктивтік элементтердің сипаттамасы / Описание конструктивных элементов												
					іргетас / фундамент	қабырғалар және қалқалар / стены и перегородки	жабылулар / перекрытия	төбе жабындысы / кровля	едендер / полы	ойықтар / проемы							
1	2	3	4	5	6	7	8	9	10	11							
Б	қазандық котельная	65,0	221,0	0	бетон бетон	күйінді блоктар шлакоблоки	ағаш	деревцо	металл металл	металл металл	9	10	11				
	Итого:	65,0	221,0														

Орындаған маман(дар)
Выполнил(и) специалист(ы)


(Т.А.Ә., қолы / Ф.И.О., подпись)

Даудова А.

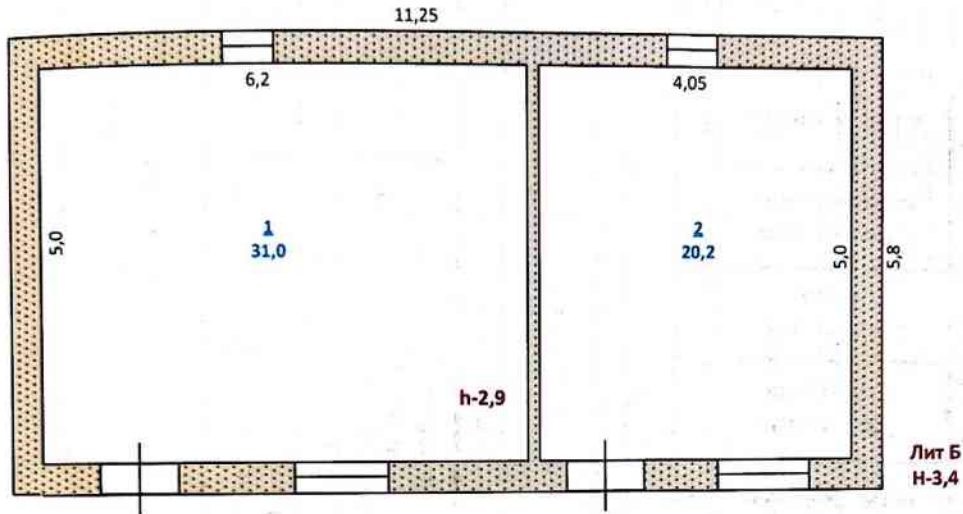
Басшы
Руководитель


(Т.А.Ә., қолы / Ф.И.О., подпись)

Ташимов Г. Н.

11.04.2022 ж. жағдайына құрастырылған

реестрвый № заказ 002222965221



ҚР	«Азаматтарға арналған үкімет» МК коммерциялық емес акционерлік қоғамның Түркістан облысы бойынша филиалының Жер кадастры және Жылжымайтын мүлік бойынша Түлкібас ауданының бөлімі	014-10226
Парақ №	Құрылыс жоспары Литер Б Ынтымақ а, С Мамыров к-сі № 1А.	М 1:100
Күні	Аты, тегі, әкесінің аты	Қолы
11.04.2022		
Орындаушы	Даудова А. Д.	
Тексерген	Ташимов Г. Н.	



Жүргізілген техникалық тексеру қорытындысы бойынша жаңадан құрылған жылжымайтын мүліктің сәйкестендіру және техникалық мәліметтерінің алашактығын белгілеу туралы

ҚОРЫТЫНДЫ / ЗАКЛЮЧЕНИЕ

об установлении расхождений идентификационных и технических сведений вновь созданного недвижимого имущества по итогам проведенного технического обследования

- | | |
|--|---------------------------------|
| 1. Облысы | Түркістан |
| Область | Туркестанская |
| 2. Ауданы | Түлкібас ауд., Састөбе а.о. |
| Район | р-н Тюлькубасский, с.о. Састөбе |
| 3. Қаласы (кенті, елді мекені) | Ынтымак а. |
| Город (поселок, населенный пункт): | с. Ынтымак |
| 4. Қаладағы ауданы | |
| Район в городе | |
| 5. Мекен-жайы | Мамыров Сейділда көш., 1А ғим. |
| Адрес | ул. Мамыров Сейдилда, зд. 1А |
| 6. Кадастрлық нөмірі / Кадастровый номер | 19:300:084:462:1 |

Мемлекеттік техникалық тексерудің мәліметтері негізінде жаңадан тұрғызылған жылжымайтын мүлік объектісінің идентификация және техникалық деректерінде айырмашылықтар анықталды:

На основании данных государственного технического обследования установлены расхождения идентификационных и технических сведений вновь созданного объекта недвижимости:

қараулхана, қора, қойма, әжетхана, беседка, бастырма / сторожка, сарай, кладовая, туалет, беседка, навес

объектінің атауы / наименование объекта		
құрылыс ауданы		Ш.М
площадь застройки составляет	337,4	КВ.М
жалпы ауданы		Ш.М
общая площадь составляет		КВ.М
пайдалы ауданы		Ш.М
полезная площадь составляет		КВ.М
тұрғын ауданы		Ш.М
жилая площадь составляет		КВ.М
негізгі ауданы		Ш.М
основная площадь составляет	-	КВ.М
балкондар/лоджиялар ауданы		Ш.М
площадь балконов, лоджий составляет	-	КВ.М
құрамдарының саны / негізгі (тұрғын) жайлардың саны		
количество составляющих / количество основных (жилых) помещений		1/0 шт.

қабатты / қабат
этажность / этаж

1

басқа да техникалық
иные технические характеристики -

Өзгерістер: **Қайта өлшеу айырмашылықтар анықталды** нәтижесінде пайда болған.

Изменение произошло в результате: **Перемер. устан. тов. расхождения**

Берген күні / Дата выдачи: **11.04.2022**

Басшы / Руководитель

(Т.А.Ә., қолы / Ф.И.О., подпись)

Басшы / Руководитель

(Т.А.Ә., қолы / Ф.И.О., подпись)

Орындаушы(лар) / Исполнитель(и):

(Т.А.Ә., қолы / Ф.И.О., подпись)



М.О./М.П.

Ескертпе: мәліметтер болмаған жағдайда сызық қойылады. / Примечание: в случае отсутствия данных ставится прочерк.



Жүргізілген техникалық тексеру қорытындысы бойынша жаңадан құрылған жылжымайтын мүліктің сәйкестендіру және техникалық мәліметтерінің алшақтығын белгілеу туралы

ҚОРЫТЫНДЫ / ЗАКЛЮЧЕНИЕ

об установлении расхождений идентификационных и технических сведений вновь созданного недвижимого имущества по итогам проведенного технического обследования

- | | |
|--|---------------------------------|
| 1. Облысы | Түркістан |
| Область | Туркестанская |
| 2. Ауданы | Түлкібас ауд., Састөбе а.о. |
| Район | р-н Тюлькубасский, с.о. Састөбе |
| 3. Қаласы (кенті, елді мекені) | Ынтымақ а. |
| Город (поселок, населенный пункт): | с. Ынтымақ |
| 4. Қаладағы ауданы | |
| Район в городе | |
| 5. Мекен-жайы | Мамыров Сейділда көш., 1А ғим. |
| Адрес | ул. Мамыров Сейдилда, зд. 1А |
| 6. Кадастрлық нөмірі / Кадастровый номер | 19:300:084:462:1 |

Мемлекеттік техникалық тексерудің мәліметтері негізінде жаңадан тұрғызылған жылжымайтын мүлік объектісінің идентификаттау және техникалық деректерінде айырмашылықтар анықталды:
 На основании данных государственного технического обследования установлены расхождения идентификационных и технических сведений вновь созданного объекта недвижимости:

жалғай салу / пристройка

объектінің атауы / наименование объекта

құрылыс ауданы		Ш.М
площадь застройки составляет	<u>198,2</u>	КВ.М
жалпы ауданы		Ш.М
общая площадь составляет	<u>167,3</u>	КВ.М
пайдалы ауданы		Ш.М
полезная площадь составляет	<u>167,3</u>	КВ.М
тұрғын ауданы		Ш.М
жилая площадь составляет	<u>102,1</u>	КВ.М
негізгі ауданы		Ш.М
основная площадь составляет	-	КВ.М
балкондар/лоджиялар ауданы		Ш.М
площадь балконов, лоджий составляет	-	КВ.М
құрамдарының саны / негізгі (тұрғын) жайлардың саны		
количество составляющих / количество основных (жилых) помещений		<u>8/0</u> шт.
қабатты / қабат		
этажность / этаж	<u>1</u>	
басқа да техникалық		
иные технические характеристики	-	

Өзгерістер: Қайта өлшеу. айырмашылықтар анықталды нәтижесінде пайда болған.
 Изменение произошло в результате: Перемер. установлены расхождения

Берген күні / Дата выдачи: 04.04.2022

Басшы / Руководитель: _____
 (Т.А.Ө., қолы / Ф.И.О., подпись)
 Басшы / Руководитель: _____
 (Т.А.Ө., қолы / Ф.И.О., подпись)
 Орындаушы (лар) / Исполнитель(и): _____
 (Т.А.Ө., қолы / Ф.И.О., подпись)



M.O./M.P.

Ескерту: Мәліметтер берілген жағдайдағы тексеру нәтижесіне қатысты. Примечание: в случае отсутствия данных ставится прочерк.

Тіліген немірленген

Таштөв Г.Н.

Таштөв Г.Н.

